



Confinamento e Boitel
Passos - MG
F: (35) 3522 0263



SINDICATO DOS PRODUTORES
RURAIS DE ITAJUBÁ



Frigorífico VALE DO SAPUCAÍ

Av. Wagner Lemos Machado, nº 1.100 - Itajubá - Minas Gerais
Tel.: (35) 3629-7400 - www.frivasa.com.br



CARTILHA DE ORIENTAÇÃO AO PECUARISTA

BRUCELOSE **&** **TUBERCULOSE**



Índice

Transmissão ao ser humano.....	1
Tuberculose bovina.....	2
Sintomas causados pela tuberculose bovina.....	3
Brucelose.....	4
Brucelose na fêmea e no macho.....	5
Como prevenir a Brucelose.....	6
Prejuízos ocasionados pela brucelose.....	7
Considerações finais.....	8
FRIVASA Qualidade e tradição desde 1974.....	9

FRIVASA Qualidade e tradição desde 1974

Sobre nós

O **FRIVASA** é uma indústria frigorífica genuinamente brasileira que desde 1974 atua no segmento alimentício. Seu nome está intimamente associado ao uso intenso de tecnologia de ponta e à garantia de qualidade. Seu portfólio supera 500 produtos.

Política da Qualidade

O **Frigorífico Vale do Sapucaí Ltda FRIVASA** - tem como política atender as expectativas dos clientes e consumidores, promovendo capacitação e segurança aos colaboradores, visando a melhoria contínua dos processos e produtos, priorizando a qualidade e a segurança alimentar, em harmonia com o meio ambiente e à lei.

Objetivo

Conquistar e manter a confiança dos clientes e consumidores através de produtos de qualidade e seguros, elaborados com uso de tecnologias que respeitem o meio ambiente, por profissionais bem treinados e em harmonia com os princípios éticos e legais.

Missão

Oferecer produtos de qualidade e seguros a preços justos.



CONSIDERAÇÕES FINAIS

Como vimos, tanto a tuberculose quanto a brucelose são doenças que trazem grandes perdas econômicas na criação de bovinos, além de serem zoonoses (doenças transmitidas dos animais para os seres humanos).

Precisamos erradicar essas doenças através da vacinação das bezerras de 3 a 8 meses contra brucelose e exames anuais para o diagnóstico da tuberculose, isolando os animais positivos e encaminhando os mesmos para frigoríficos com inspeção federal. Só adquira animais que possuam atestado negativo para essas doenças.

Caso de dúvidas, procure um médico veterinário de sua confiança, ou contate-nos. Estaremos à sua disposição.

Dr. Emílio Kallás Mendonça
Médico veterinário responsável
pela inspeção federal (SIF)



TRANSMISSÃO AO SER HUMANO

A **Tuberculose** que é causada pelo *Mycobacterium bovis* e a **Bruce-lose** causada pela *Brucella abortus*, atacam principalmente as espécies bovinas e bubalinas, ambas podem ser transmitidas ao ser humano.

A transmissão mais comum da brucelose entre bovinos ocorre via oral ou genital. Já o homem pode se infectar através do consumo de leite e derivados de animais infectados.

Já a tuberculose é disseminada entre os bovinos principalmente por via oral e respiratória. A transmissão para o homem ocorre pela ingestão de leite e derivados contaminados, via cutânea e por via respiratória.

A maior ou menor ocorrência de tuberculose por *M. bovis* e brucelose por *B. abortus* no homem, depende da prevalência destas espécies nos bovinos e bubalinos, hábitos alimentares da população, condições sócio-econômicas, procedimentos adotados na manipulação e conservação dos alimentos e das medidas de prevenção e controle adotados nas propriedades.



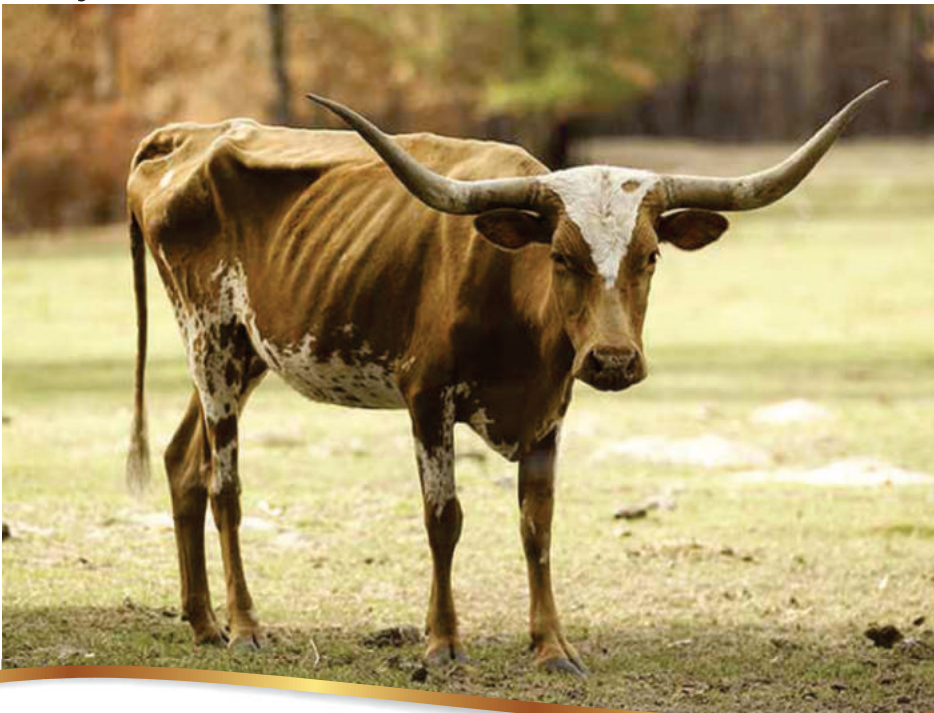
TUBERCULOSE BOVINA

Nos bovinos a tuberculose caracteriza-se pelo desenvolvimento progressivo de lesões granulomatosas, que podem se localizar em qualquer órgão, causando redução do tempo de vida produtiva, rejeição parcial ou total de carcaças, crescimento mais lento ou mesmo perda de peso e diminuição na produção de leite.

Tuberculose é uma doença causada pela bactéria *Mycobacterium tuberculosis*, comumente designada bacilo da tuberculose ou bacilo de Koch. A bactéria pode atacar qualquer parte do corpo, mas 70% dos casos ela se restringe aos pulmões, uma vez que a porta de entrada dos bacilos é pelas vias aéreas.

Geralmente os animais doentes eliminam bactérias nos bebedouros, alimentos e locais como os estábulos e as baias.

Vaca magra



Prejuízos ocasionados pela brucelose

- Esterilidade de animais;
- Aborto;
- Morte de bezerros recém nascidos;
- Perda de peso dos animais;
- Animais se locomovem com dificuldades;
- Descarte precoce de reprodutores;
- Proibição de participação em exposições, leilões e feiras agro pecuárias, além de restrições comerciais.

Nosso objetivo:

Com o controle dessas doenças produziremos animais saudáveis, aumentando a produtividade e garantindo a qualidade dos nossos produtos consumidos no Brasil e no exterior.



Como prevenir a brucelose

Procure sempre um médico veterinário habilitado, pois somente este profissional poderá controlar a brucelose na sua propriedade;

Não permita a entrada de animais doentes na propriedade;

Compre apenas animais com atestado negativo de brucelose, realizado por médico veterinário habilitado;

Fazer os exames de sangue nas fêmeas de seis em seis meses e, nos demais animais uma vez por ano;

Vacinar as fêmeas entre o 3º e o 8º mês de idade (os machos não são vacinados);

Marcar o lado esquerdo das fêmeas com "V", acompanhado do número final do ano de vacinação;

Quando detectar animais doentes, procure um núcleo de defesa agropecuária de sua região para realizar o abate deste animal;

Os animais infectados deverão ser marcados com "P" do lado direito da cara, separados dos saudáveis e, sob orientação do médico veterinário, encaminhados para o abate sanitário;

Desinfete estábulos, cochos e locais onde tenham ficado fêmeas que abortaram;

Incinere e enterre fetos mortos e restos de placenta.

Bezerra vacinada



6

3

Sintomas causados pela tuberculose bovina:

Tosse;

Secreção purulenta;

Dificuldade na respiração;

Diminuição da produção de leite e carne;

Emagrecimento;

Nódulos (gânglios infartados, principalmente na região do pescoço);

Levar a morte.

Obs. Muitos animais infectados não apresentam nenhum sinal clínico da doença.

Algumas dicas para poder prevenir a tuberculose no seu rebanho

Só adquira animais com atestado negativo de tuberculose, realizado por médico veterinário habilitado;

Periodicamente realizar o teste da tuberculina no rebanho, em todos os animais a partir de 6 semanas de vida;

Eliminar os animais doentes;

A qualquer suspeita de doença, procurar um médico veterinário habilitado.

Outras informações importantes

Outras espécies de animais também podem ter tuberculose;

O leite e a carne de animais doentes, e que não foram inspecionados são os principais meios de transmissão da doença;

O ser humano ingerindo queijos, leite, cremes, manteiga e carne contaminada pode adquirir tuberculose;

Caso esteja com sintomas procure um posto de saúde.

Secreção nasal



Tuberculose



BRUCELOSE

É uma doença infecciosa causada por bactérias (*Brucella* sp.). Acomete bovinos, bubalinos, ovinos, caprinos, suínos, equinos, podendo contaminar os humanos.

A presença desta bactéria leva a queda na produção animal e torna o produto da pecuária vulnerável a barreiras sanitárias, diminuindo sua competitividade no mercado nacional e internacional.

A transmissão geralmente é causada por pastagem contaminada, instalação e alimentos contaminados, também pode ocorrer pelo corrimento vaginal, restos de placentas, e pelo leite bem como pelo sêmem de touro infectado.

No ser humano, a transmissão pode ocorrer através de contato com restos de abortos bovinos, secreções de animais doentes, bem como pela ingestão de leite cru ou mal fervido, consumo de carne crua ou má cozida e outros produtos derivados do leite que não foram pasteurizados. São sequelas da Brucelose nos seres humanos, a infertilidade, problemas articulares e distúrbios neurológicos.

Aborto bovino



4

5

Brucelose nas fêmeas:

- Aborto - geralmente entre o 7º e o 9º mês de gestação. As fêmeas jovens abortam, geralmente, nas três primeiras gestações. As gestações seguintes resultam em crias fracas ou na morte dos recém-nascidos;
- Sub-fertilidade (demora a pegar cria);
- Metrite (inflamação do útero);
- Corrimento vaginal;
- Mamite (inflamação da mama);
- Artrite (juntas inflamadas e inchadas);
- Retenção da placenta.

Brucelose nos machos:

- Inchaço dos testículos;
- Esterilidade (macho não reproduz);
- Artrite (juntas inflamadas e inchadas);

Mamite



Testículo inchado

