



Ficha Técnica de Cortes

Frigorífico Vale do Sapucaí Ltda

Data:
17/03/26
Cód. FTCP&D
714



Avenida Wagner Lemos Machado, 1100 - Bairro Açude - Itajubá MG - Cep 37.504-326 Tel. (35) 3629-7400 CNPJ 01.702.122/0001-92 I.E. 324.386.933.0005-6

IDENTIFICAÇÃO DO PRODUTO / PRODUCT IDENTIFICATION

Nome do produto:	Carne Congelada de Bovino Sem Osso	Cód. do Produto:	25036
Product name:	Frozen Boneless Beef	Destino:	Hong Kong
Descrição Industrial:	Musculo Conico	Marca:	Frivasa
Industrial Description:	Conical Muscle	Revisão:	00
Classificação de Peso:	-	CONGELADO / FROZEN	
Weight Rating:	-		

DESCRIÇÃO DO PRODUTO / PRODUCT DESCRIPTION

Localizado nas regiões braquial e antebraquial, envolve os ossos úmero, rádio, ulna e carpo, composto pelos músculos bíceps braquial, braquial e extensor carporadial. Located in the brachial and antebrachial regions, it involves the humerus, radius, ulna and carpal bones, composed of the biceps brachii, brachialis and extensor carporadialis muscles.

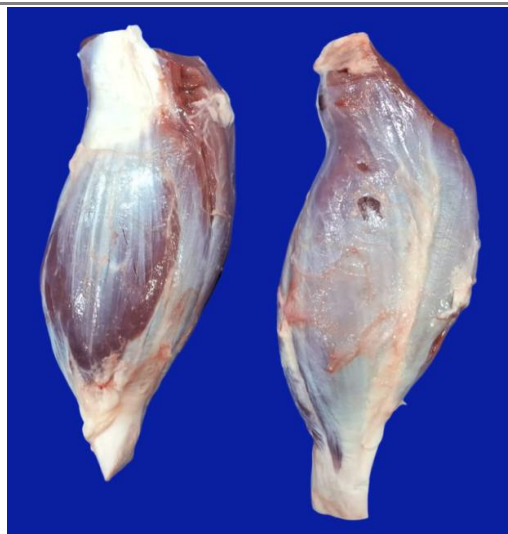
CARACTERÍSTICAS DE QUALIDADE / QUALITY CHARACTERISTICS

Remover todas as anomalias como: excesso de sebo, gânglios, ossos, coágulos sanguíneos, nervo cervical, linfonodos, cartilagens e etc. Remove all anomalies such as: excess sebum, lymph nodes, bones, blood clots, cervical nerve, lymph nodes, cartilage, etc.

ESPECIFICAÇÕES DO PRODUTO / PRODUCT SPECIFICATIONS

Composto por: Músculo Conico / Composed of: Conical Muscle
Sem cortes operacionais e cor vermelha característica / No operational cuts and characteristic red color.
pH: Controlado na carcaça ≤ 5.99 / pH: Controlled in the carcass ≤ 5.99.

FOTOS ILUSTRATIVAS DO PRODUTO / ILLUSTRATIVE PHOTOS OF THE PRODUCT



FOTOS ILUSTRATIVAS DAS EMBALAGENS / ILLUSTRATIVE PHOTOS OF PACKAGING

PRIMÁRIA / PRIMARY



- Embalar 3 peças por saco plástico (IWP) / Pack the parts in a plastic bag (IWP).
- Posicionar etiqueta interna no centro da embalagem / Position the internal label in the center of the packaging.
- Seguir o padrão de posicionamento da foto / Follow the photo positioning pattern.
- As informações das etiquetas devem ser preenchidas conforme produção do dia / Label information must be filled in according to the day's production.

SECUNDÁRIA / SECONDARY



- Acondicionar 6 à 8 embalagens por caixa / Package 6 to 8 packs per box.
- Posicionar etiqueta testeira horizontalmente na face da caixa / Position the front label horizontally on the face of the box
- Seguir o padrão de posicionamento da foto / Follow the photo positioning pattern.
- A informação da etiqueta deve ser preenchida conforme produção do dia / The label information must be filled in according to the day's production.

FOTOS ILUSTRATIVAS DA ESTOCAGEM E TRANSPORTE / ILLUSTRATIVE PHOTOS OF STORAGE AND TRANSPORTATION

CAIXA FECHADA / CLOSED BOX



- Utilizar modelo de caixa de papelão (tampa e fundo) conforme pré definido / Use cardboard box model (lid and bottom) as predefined.

- Posicionar etiqueta testeira na caixa conforme especificado pelo importador / Position the front label on the box as specified by the importer.

- Seguir o padrão de posicionamento da foto / Follow the photo positioning pattern.

CARREGAMENTO / LOADING



- Deve ser estivado em duas torres, com fileiras de cinco e quatro caixas, organizada de forma uniforme, garantindo circulação de ar e segurança no contêiner refrigerado / It must be stowed in two towers, with rows of five and four boxes, organized in a uniform manner, ensuring air circulation and safety in the refrigerated container.

- Devem ser acomodadas entre 44 e 55 caixas por torre, conforme a configuração de cada uma, totalizando 11 fileiras por contêiner refrigerado / Between 44 and 55 boxes must be accommodated per tower, depending on the configuration of each one, totaling 11 rows per refrigerated container.

- Seguir o padrão de posicionamento da foto / Follow the photo positioning pattern.

PADRÕES MICROBIOLÓGICOS / MICROBIOLOGICAL PATTERNS

Salmonella sp: Ausência/25 g

Listeria monocytogenes: Ausência/25g

Contagem padrão de microrganismo mesófilos aeróbios estritos e facultativos: 1×10^4 UFC

Contagem de escherichia coli: < 1 UFC/cm².

NMP coliformes termotolerantes: NMP 0,1g

INFORMAÇÕES ADICIONAIS / ADDITIONAL INFORMATION

Validade / Validity:

24 meses

Formato de data / Date format:

DD/MM/AAAA

Temperatura / Temperature:

-18°C

Forro / Lining:

Não aplicável

Lacre / Seals:

Não aplicável

Código DIPOA / DIPOA code:

0500/1883

Separadores / Separators:

Não aplicável

Rastreabilidade / Rastreability:

1. Numero do SIF:

1883

2. Data do Abate:

Dia/Mês/Ano.

3. Numero do lote:

0

4. Sexo dos animais:

M ou F

5. Idade dos animais:

0



ETIQUETAS (IMAGENS MERAMENTE ILUSTRATIVAS) / LABELS (PICTURES ARE FOR ILLUSTRATIVE PURPOSES ONLY)

ETIQUETA INTERNA / INTERNAL LABEL	ETIQUETA ADESIVA / ADHESIVE LABEL
	<p>Não aplicável / Not applicable</p>

ETIQUETA TESTEIRA / FRONT LABEL

CONICAL MUSCLE / MUSCULO CONICO					
FROZEN BONELESS BEEF / CARNE CONG. DE BOV S / OSSO					
Production Date / Data de produção: DD/MM/AAAA	Expiration Date / Data de Validade: DD/MM/AAAA	Qtde. 00	Lot / Lote: 000000	Product Code / Cod. do Produto: 00000	
Temperature / Temperatura: Keep Frozen at -18°C / Manter Congelado ate -18°C		Tara: 0,000 Kg	Gross Weight / Peso Bruto: 00,00 Kg		
Traceability / Rastreabilidade: 1883DDMMAA0000		Net Weight / Peso Líquido: 00,00 Kg			
FRIGORIFICO DO VALE DO SAPUCAÍ LTDA CNPJ: 01.702.122/0001-92 - IE: 324.386.933.00-56 Av Wagner Lemos Machado, 1100 Açude - Itajubá - MG www.frivasa.com.br					
DOES NOT CONTAIN GLUTEN / NÃO CONTEM GLUTEN Uso Autorizado pelo Ministério da Agricultura SIF / DIPOA Sob Nr 0500/1883 Func: 00000/HMMSS					
FRIVASA - FRIGORIFICO DO VALE DO SAPUCAÍ LTDA.					

EMBALAGEM PRIMARIA / PRIMARY PACKAGING

Código	Descrição	Quantidade	Tipo
71233	Embalagem plastica (fundo) com dimensão 98x65x0,025cm	1	Embalagem
66624	Etiqueta interna modelo para o importador com dimensões 86x165mm	1	Primária
70466	Fita Ribon misto verde VRM128 com dimensões 110x300mm	1	Impressão

EMBALAGEM SECUNDÁRIA / SECONDARY PACKAGING

Código	Descrição	Quantidade	Tipo
66483	Caixa de papelão Tampa/Fundo duplo 30 KG	1	Tampa
66483	Caixa de papelão Tampa/Fundo duplo 30 KG	1	Fundo
58198	Etiqueta adesiva (testeira) cód. de barras 102x197mm	1	Secundária
70466	Fita Ribon misto verde VRM128 com dimensões 110x300mm	1	Impressão

HISTÓRICO DE ALTERAÇÕES / CHANGE HISTORY

Revisão / Revision	Descrição / Description	Data / Date
00	Elaboração da ficha	17/03/2026

CÓPIA ELETRÔNICA / ELECTRONIC COPY
ESTE DOCUMENTO QUANDO IMPRESSO TORNA-SE CÓPIA NÃO CONTROLADA

ELABORADO POR	REVISADO POR	APROVADO POR
 Bruha Vitória de Carvalho Ferreira Assistente do Controle de Qualidade	 Carlos Eduardo Ferro Junior Gerente do Controle de Qualidade	 Saulo Barros Germiniani Diretor Comercial