



Ficha Técnica de Cortes

Frigorífico Vale do Sapucaí Ltda

Data: 04/02/25
Cód. FTCP&D 920



Avenida Wagner Lemos Machado, 1100 - Bairro Açude - Itajubá MG - Cep 37.504-326 Tel. (35) 3629-7400 CNPJ 01.702.122/0001-92 I.E. 324.386.933.0005-6

IDENTIFICAÇÃO DO PRODUTO / PRODUCT IDENTIFICATION

Nome do produto: Carne Bovina Congelada Sem Osso
Product name: Frozen Boneless Beef
Descrição Industrial: Dianteiro Industrial
Industrial Description: Industrial Forequarter
Classificação de Peso: -
Weight Rating: -

Cód. do Produto:
Destino: Filipinas
Marca: Frivasa
Revisão: 00

CONGELADO / FROZEN

DESCRIÇÃO DO PRODUTO / PRODUCT DESCRIPTION

Os cortes são retirados do peito, paleta e acém de animais jovens.
The cuts are taken from the breast, shoulder and chuck of young animals.

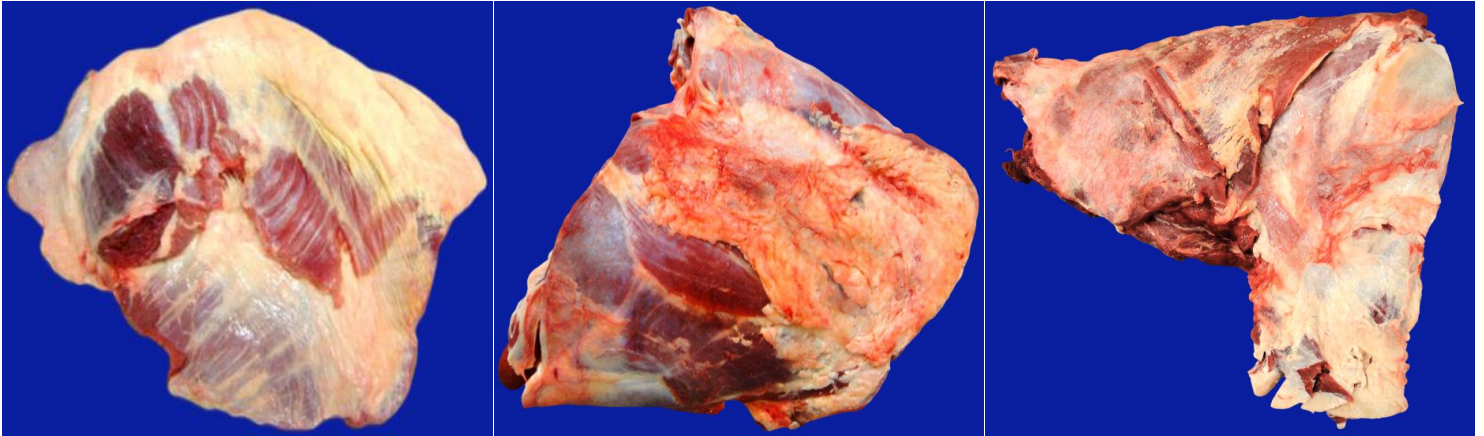
CARACTERÍSTICAS DE QUALIDADE / QUALITY CHARACTERISTICS

Remover todas as anomalias como: excesso de sebo, gânglios, ossos, coágulos sanguíneos, nervo cervical, linfonodos, cartilagens e etc.
Remove all anomalies such as: excess sebum, lymph nodes, bones, blood clots, cervical nerve, lymph nodes, cartilage, etc.

ESPECIFICAÇÕES DO PRODUTO / PRODUCT SPECIFICATIONS

Composto por: Peito, Paleta e Acém / Composed of: Breast, Shoulder and Chuck
Sem cortes operacionais e cor vermelha característica / No operational cuts and characteristic red color.
pH: Controlado na carcaça ≤ 5.80 / pH: Controlled in the carcass ≤ 5.80.

FOTOS ILUSTRATIVAS DO PRODUTO / ILLUSTRATIVE PHOTOS OF THE PRODUCT



FOTOS ILUSTRATIVAS DAS EMBALAGENS / ILLUSTRATIVE PHOTOS OF PACKAGING

PRIMÁRIA / PRIMARY



- Embalar as peças em saco plástico pigmentação azul / Pack the parts in a blue pigmented plastic bag
- Posicionar etiqueta interna no centro da embalagem / Position the internal label in the center of the packaging.
- Seguir o padrão de posicionamento da foto / Follow the photo positioning pattern.
- As informações das etiquetas devem ser preenchidas conforme produção do dia / Label information must be filled in according to the day's production.

SECUNDÁRIA / SECONDARY



- Acondicionar a embalagem na caixa / Pack the packaging in the box.
- Posicionar etiqueta interna e testeira horizontalmente na mesma face da caixa e também o selo para o importador / Position the internal label and front panel horizontally on the same side of the box and also the seal for the importer.
- Seguir o padrão de posicionamento da foto / Follow the photo positioning pattern.
- As informações das etiquetas devem ser preenchidas conforme produção do dia / Label information must be filled in according to the day's production.

FOTOS ILUSTRATIVAS DA ESTOCAGEM E TRANSPORTE / ILLUSTRATIVE PHOTOS OF STORAGE AND TRANSPORTATION

CAIXA FECHADA / CLOSED BOX



- Utilizar modelo de caixa de papelão (tampa e fundo) conforme pré definido / Use cardboard box model (lid and bottom) as predefined.
- Posicionar etiqueta externa e testeira na caixa conforme especificado pelo importador / Place the external and central label on the box as specified by the importer.
- Seguir o padrão de posicionamento da foto / Follow the photo positioning pattern.

CARREGAMENTO / LOADING



- Deve ser estivado em duas torres, com fileiras de cinco e quatro caixas, organizada de forma uniforme, garantindo circulação de ar e segurança no contêiner frigorífico / It must be stowed in two towers, with rows of five and four boxes, organized in a uniform manner, ensuring air circulation and safety in the refrigerated container.
- Devem ser acomodadas entre 44 e 55 caixas por torre, conforme a configuração de cada uma, totalizando 11 fileiras por contêiner frigorífico / Between 44 and 55 boxes must be accommodated per tower, depending on the configuration of each one, totaling 11 rows per refrigerated container.
- Seguir o padrão de posicionamento da foto / Follow the photo positioning pattern.





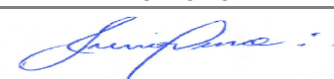

PADRÕES MICROBIOLÓGICOS / MICROBIOLOGICAL PATTERNS

- Salmonella sp:** Ausência/25 g
- Listeria monocytogenes:** Ausência/25g
- Contagem padrão de microrganismo mesófilos aeróbios estritos e facultativos:** 1 x 10⁵ UFC
- Contagem de Staphylococcus aureus:** 5 x 10³ UFC
- NMP coliformes termotolerantes:** NMP 0,1g

INFORMAÇÕES ADICIONAIS / ADDITIONAL INFORMATION

Validade / Validity:	24 meses	Separadores / Separators:	Não aplicável
Formato de data / Date format:	DD/MM/AAAA	Rastreabilidade / Rastreability:	1883
Temperatura / Temperature:	-18°C		Dia/Mês/Ano.
Forro / Lining:	Sim		0
Lacre / Seals:	Sim		M ou F
Código DIPOA / DIPOA code:	0456/1883		0



ETIQUETAS (IMAGENS MERAMENTE ILUSTRATIVAS) / LABELS (PICTURES ARE FOR ILLUSTRATIVE PURPOSES ONLY)			
ETIQUETA INTERNA / INTERNAL LABEL		ETIQUETA ADESIVA / ADHESIVE LABEL	
			
ETIQUETA TESTEIRA / FRONT LABEL			
			
EMBALAGEM PRIMARIA / PRIMARY PACKAGING			
Código	Descrição	Quantidade	Tipo
71467	Saco plastico pig. azul	1	Liso Azul
66624	Etiqueta interna modelo para o importador com dimensões 86x165mm	1	Primária
EMBALAGEM SECUNDÁRIA / SECONDARY PACKAGING			
Código	Descrição	Quantidade	Tipo
66483	Caixa de papelão Tampa/Fundo duplo 30 KG	1	Tampa
66483	Caixa de papelão Tampa/Fundo duplo 30 KG	1	Fundo
58198	Etiqueta adesiva (testeira) cód. de barras 102x197mm	1	Secundária
70466	Fita Ribon misto verde VRM128 com dimensões 110x300mm	1	Impressão
66624	Etiqueta externa (primária) modelo para o importador com dimensões 86x165mm	1	Primária
70466	Fita Ribon misto verde VRM128 com dimensões 110x300mm	1	Impressão
70245	Selo específico para Filipinas	1	Selo
HISTÓRICO DE ALTERAÇÕES / CHANGE HISTORY			
Revisão / Revision	Descrição / Description	Data / Date	
00	Elaboração da ficha	04/02/2025	
<div style="border: 1px solid black; padding: 5px; margin: 10px auto; width: 80%;"> <p style="margin: 0;">CÓPIA ELETRÔNICA / COPIA ELECTRÓNICA</p> <p style="margin: 0; font-size: small;">ESTE DOCUMENTO QUANDO IMPRESSO TORNA-SE CÓPIA NÃO CONTROLADA</p> </div>			
ELABORADO POR	REVISADO POR	APROVADO POR	
 Fernando Henrique da Silva P&D	 Carlos Eduardo Ferro Junior Gerente do Controle de Qualidade	 Saulo Barros Germiniani Diretor Comercial	