

IDENTIFICAÇÃO DO PRODUTO

Nome do produto:	Carne resfriada de bovino sem osso	Código: 2305
Nome comercial:	Filé Mignon s/ cordão 5 UP	Destino: Mercado interno

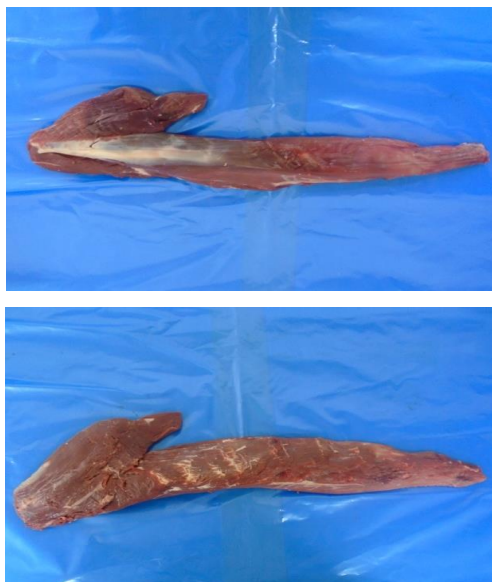
DESCRIÇÃO DO PRODUTO

Obtido do corte filé mignon pela separação do músculo psoas menor, chamado cordão ou trança. Gordura de cobertura excessiva é removida.

ESPECIFICAÇÕES DO PRODUTO

1. Composto por : Peça de filé mignon retirado do quarto traseiros.
2. Remover todas as anomalias como: excesso de sebo, gânglios, ossos, coágulos sanguíneos, nervo cervical, linfonodos, cartilagens e etc.
3. Deixar a peça com 10% de gordura (90 VL).
4. Cortes Operacionais: Sem cordão.
5. Cor vermelha característica.
6. Peso: 2,260 kg.
7. pH: Controlado na carcaça no máximo 5,99.

FOTOS ILUSTRATIVAS DO PRODUTO



PADRÃO MICROBIOLÓGICO

- Staphylococcus aureus:** 5x10³ UFC /g
Mesófilos aeróbios: 1x10⁵ UFC/g
Listeria monocytogenes: ausência / 25g
Coliformes termotolerantes: NMP 0,1g
Salmonella: Ausência/25g

ESPECIFICAÇÃO DAS EMBALAGENS

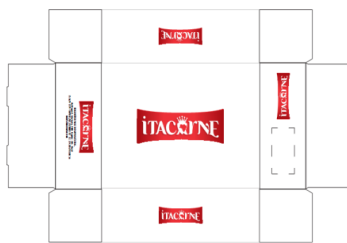
1. As peças deverão ser em embaladas em embalagens plástica termo encolhíveis com dimensões 20x63 (cód. 60615).
2. A etiqueta primária branca 86x165mm específica para o mercado interno (cód.66655), deverá ser centralizada na peça.
3. Utilizar para impressão da etiqueta externa o ribon de super resina (verde) misto com as dimensões n° 110x300mm (cód. 50295).
4. As informações das etiquetas interna e testeira, devem ser preenchidas conforme produção do dia.
5. Embalagem secundária: a tampa de papelão a ser utilizada é de cor branca, modelo automática da marca ITACARNE com as dimensões 470x390x103mm (Cód. 50022).
6. Embalagem secundária: o fundo de papelão a ser utilizado é de cor parda, modelo automática com dimensões 452x364x103mm (Cód. 50022).
7. Acomodar até 10 unidades por caixa.
8. Colar na caixa a etiqueta secundária - Testeira (cód.66653).
9. Colar na embalagem contra rotulo com as dimensões 96x120mm (cód.67128).

FOTOS ILUSTRATIVAS DAS EMBALAGENS

Embalagem primária



Embalagem secundária



10. Colar na caixa uma etiqueta redonda vermelha com dimensões 40 x 40mm (cód. 60216).

11. Utilizar para impressão das etiquetas testeiras o ribon de super resina (azul) com as dimensões nº 110x450mm (cód. 50726).

12. Forro: Embalagem plástica fundo com as dimensões 195x44x40mm (cód.64772).

13. Lacre: Não aplicável.

14. Separadores: Não aplicável.

15. Conservar a 7°C.

16. Validade deverá ser de 02 meses.

17. Código DIPOA: 0321/1883.

18. Rastreabilidade:

1. Numero do SIF: **1883**
2. Data do Abate: **(Dia/Mês/Ano)**
3. Numero do lote: **00**
4. Sexo dos animais: **M ou F**
5. Idade dos animais: **0**

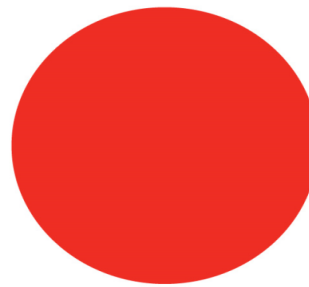


Etiqueta interna



Etiqueta adesiva testeira

40mm



40mm

Etiqueta testeira



Etiqueta contra rotulo



CÓPIA ELETRÔNICA

ESTE DOCUMENTO QUANDO IMPRESSO TORNA-SE CÓPIA NÃO CONTROLADA

ELABORADO POR

REVISADO POR

APROVADO POR

Willian Santos
Assistente Controle de Qualidade

Larissa Garroni
Coordenadora Controle de Qualidade

Emerson de Barros Germiniani
Diretor Comercial