



# Ficha Técnica do Produto

Frigorífico Vale do Sapucaí Ltda

Ficha Técnica: 0311

REVISÃO: 0

DATA: Julho 2017

Avenida Wagner Lemos Machado, 1100 - Bairro Açude - Itajubá MG - Cep 37.504-326 Tel. (35) 3629-7400 CNPJ 01.702.122/0001-92 I.E. 324.386.933.0005-6

## IDENTIFICAÇÃO DO PRODUTO

**Nome do produto:** Carne Resfriada de bovino sem osso **Código:** 2023  
**Nome comercial:** Rolha da alcatra **Destino:** Mercado interno

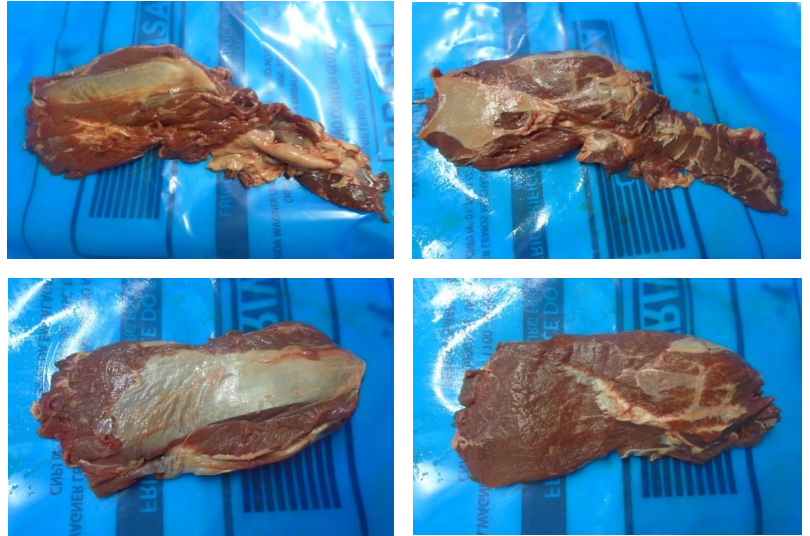
## DESCRIÇÃO DO PRODUTO

Constituída a partir da alcatra.

### ESPECIFICAÇÕES DO PRODUTO

1. Composto por : Rolha da alcatra.
2. Remover todas as anomalias como: excesso de sebo, gânglios, ossos, coágulos sanguíneos, nervo cervical, linfonodos, cartilagens e etc.
3. Deixar a peça com 10% de gordura (90 VL).
4. Sem cortes operacionais.
5. Cor vermelha característica.
6. Peso: Livre.
7. pH: Controlado na carcaça no máximo 5,99.

### FOTOS ILUSTRATIVAS DO PRODUTO



## PADRÃO MICROBIOLÓGICO

**Staphylococcus aureus:** 5x10<sup>3</sup> UFC /g  
**Mesófilos aeróbios:** 1x10<sup>5</sup> UFC/g  
**Listeria monocytogenes:** ausência / 25g  
**Coliformes termotolerantes:** NMP 0,1g  
**Salmonella:** Ausência/25g

### ESPECIFICAÇÃO DAS EMBALAGENS

1. As peças deverão ser embaladas em embalagens termo encolhíveis dimensões 46x75cm (cód. 57829).
2. A etiqueta primária branca 86x165mm, (cód.66655) específica para o mercado interno, deverá ser centralizada na peça.
3. Utilizar para impressão da etiqueta interna o Ribon misto verde com as dimensões n° 110x300mm (cód.50295).
4. As informações das etiquetas interna e testeira, devem ser preenchidas conforme produção do dia.
5. Embalagem secundária: a tampa de papelão a ser utilizada é de cor parda, modelo automática da marca FRIVASA com as dimensões 580x375x155mm (Cód. 66483).
6. Embalagem secundária: o fundo de papelão a ser utilizado é de cor parda, modelo automática com dimensões 558x361x155mm (Cód. 66483.)
7. Acomodar até 2 unidades por caixa.
8. Colar na caixa a etiqueta secundária - Testeira (cód.66653).

### FOTOS ILUSTRATIVAS DAS EMBALAGENS

*Embalagem primária*



*Embalagem secundária*



